

めっき液の品質管理分析

**複雑な組成のめっき液だからこそ、
卓越した分析技術が求められます！**

§ 高品質なめっき加工には、めっき液の適正な濃度管理が重要であることは言うまでもありません。当社では長年にわたり数多くのめっき加工会社様から各種めっき成分の品質管理を承っております。



ニッケルめっき液中のニッケル定量分析例

単位：g/L

分析項目	測定値	分析方法
Ni	45	滴定法
NiSO ₄ ・6H ₂ O※	204	※Ni定量値から換算

ストライクニッケルめっき液中のチタン定量分析例

単位：mg/L

分析項目	検出下限値	分析方法
Ti	1	ICP法

銀めっき液中の銅定量分析例

単位：mg/L

分析項目	測定値			分析方法
	新浴	3ヶ月後	6ヶ月後	
Cu	1.9	13.2	30.7	ICP法

Component analysis of plating solution

お問い合わせ先

株式会社 分析センター URL <https://www.analysis.co.jp/>

材料評価事業部 〒131-0032 東京都墨田区東向島1丁目12番2号

TEL 03-3616-1612 FAX 03-3616-1615

会社HP

分析無料ご相談



あらゆる化学成分の定量分析に対応しています！

§ 主成分から不純物までご希望の目的元素・濃度に応じて適切な前処理・分析方法にて定量いたします。

§ 分析項目の一例

フッ化物イオン, 塩化物イオン, 硝酸イオン, 硫酸イオン, リン酸イオン, シュウ酸, 酒石酸, リンゴ酸, コハク酸, クエン酸などの有機酸イオン各種, 貴金属類, クロム, ニッケル等の金属元素各種, アンモニウムイオン, アミン類, ホウ酸, シアン, 界面活性剤各種



§ まずはお気軽にご相談下さい。豊富な経験・実績・高い技術力で信頼性の高いデータをご提供します。

この分析に使用する装置の一例

ICP-AES



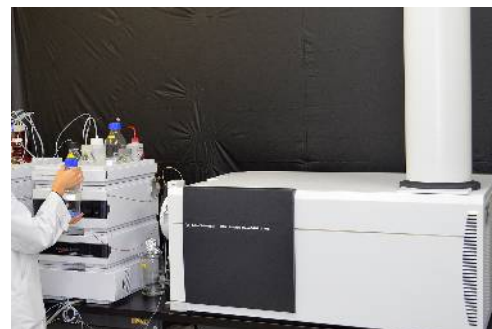
フレイム光度計



イオンクロマトグラフ



LC/MS



Component analysis of plating solution

お問い合わせ先

株式会社 分析センター URL <https://www.analysis.co.jp/>

材料評価事業部 〒131-0032 東京都墨田区東向島1丁目12番2号

TEL 03-3616-1612 FAX 03-3616-1615

会社HP

分析無料ご相談

