

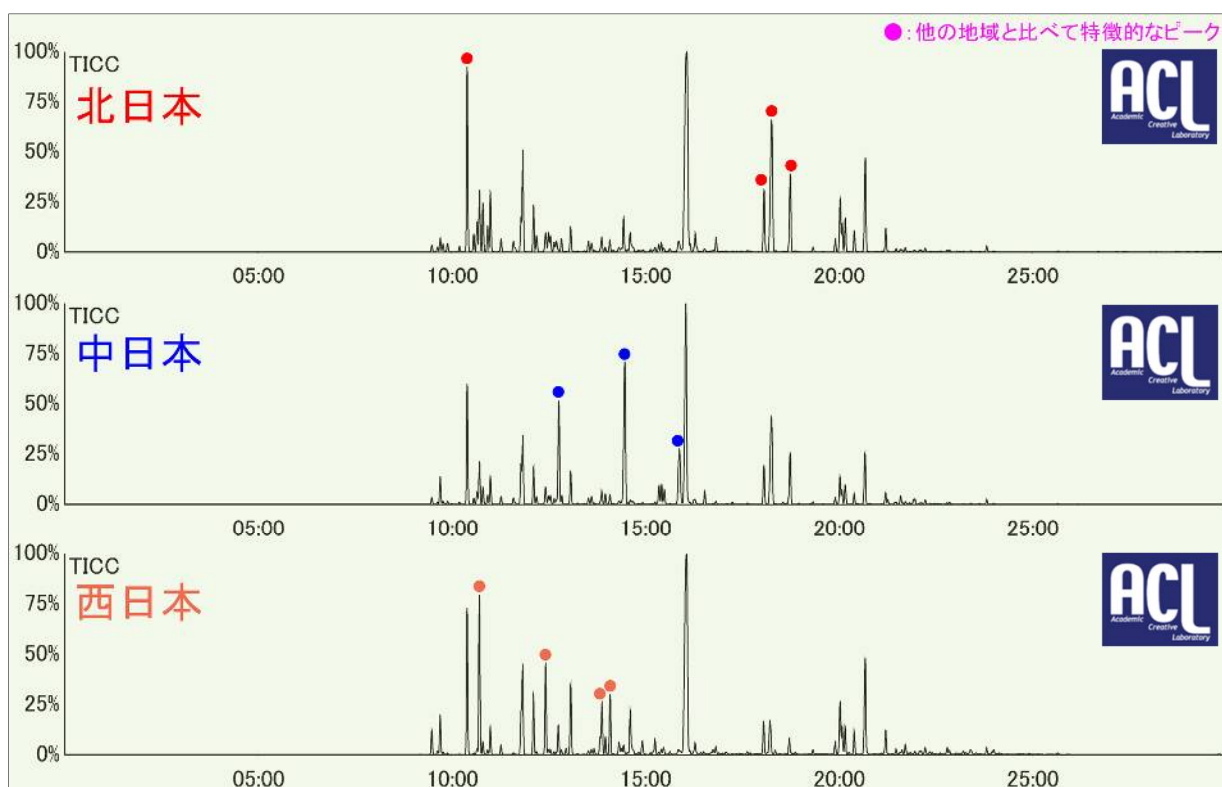
◆GC-MSによるガソリンの異同識別◆

§ 原油を精製してガソリンや灯油等の各種石油製品を製造する製油所は全国各地にあります。各精油所で製造されたガソリンは構成成分の比率が異なっています。

弊社は、ガスクロマトグラフ質量分析法(GC-MS)で得られた結果(クロマトグラム)の比較から異同識別をした実績があります。



日本各地のハイオクガソリンの分析例



§ 製油所がある地域により各クロマトグラムで丸印を付したピークを中心に差異が見られます。弊社は、このようなデータベースを取り揃えています。お気軽にご相談下さい。

豊富な経験・実績・高い技術力で信頼性の高いデータをご提供します。

お問い合わせ先

株式会社 分析センター URL <https://www.analysis.co.jp/>

材料評価事業部 〒131-0032 東京都墨田区東向島1丁目12番2号

TEL 03-3616-1612 FAX 03-3616-1615

会社HP

分析無料ご相談

