

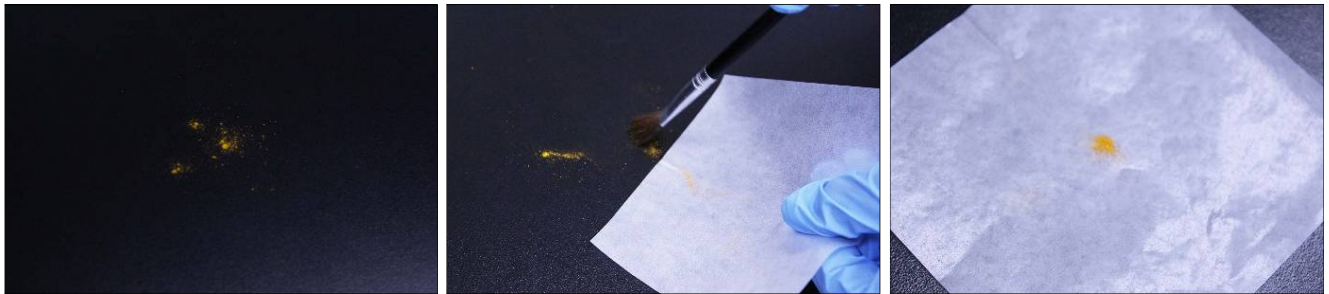
## ◆異物の採取方法（固体編）◆

素性が分からない異物を発見した時、「その成分は何か」、「どこから発生したのか」を知りたいことがあります。

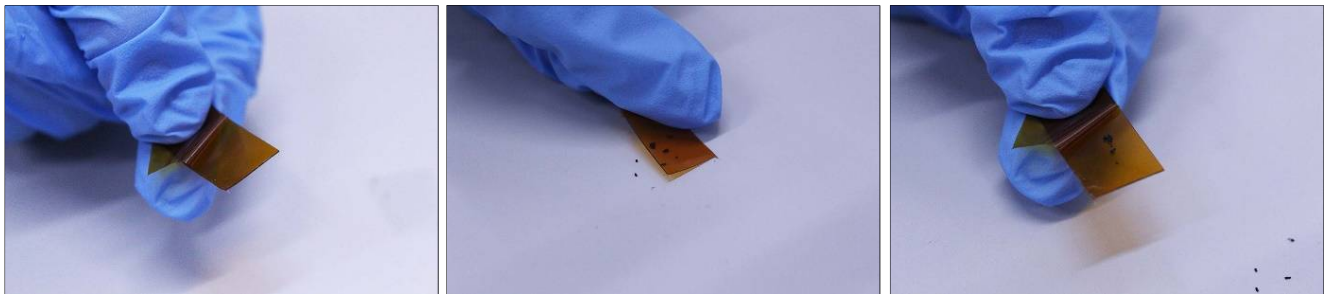
そのような時、異物を採取してお送りいただければ、豊富な経験を基に、私たちが問題解決にご協力します。

異物には様々な性状がありますが、ここでは、事務室や居住空間等から見出された固体の異物を対象にご自身で採取される方法をご紹介します。

- 床面に落ちているような場合は刷毛等を用いて広告紙等の光沢がある紙に回収してください



- 上記のような異物は液晶保護フィルムに貼り付けて回収しても構いません

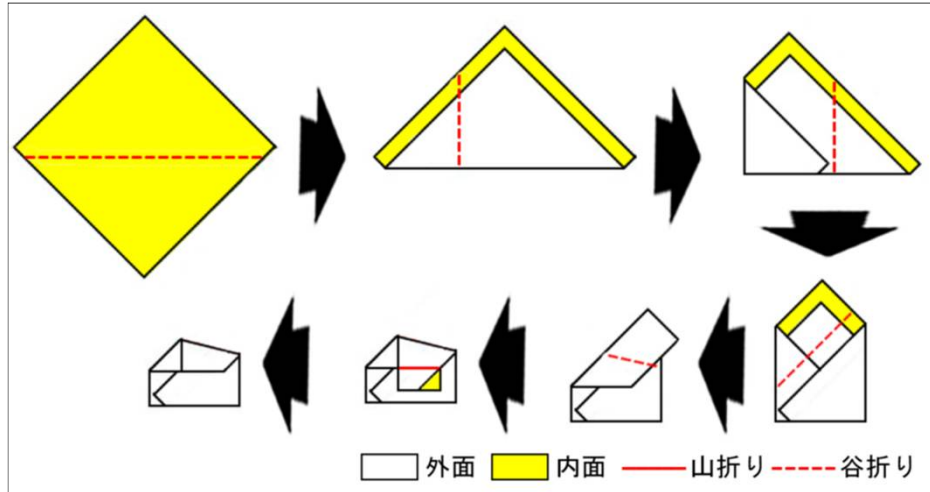


- 異物が床や壁に固着している場合はスクレーパーやつまようじ等を活用してください



**ご提案できる分析方法は採取量によって異なります。発生状況も関係すると思いますが。耳かき1杯程度を目標に採取してください。**

- ・ 異物を回収した用紙は以下のように折り畳んで、ビニール袋等に入れて送付してください。

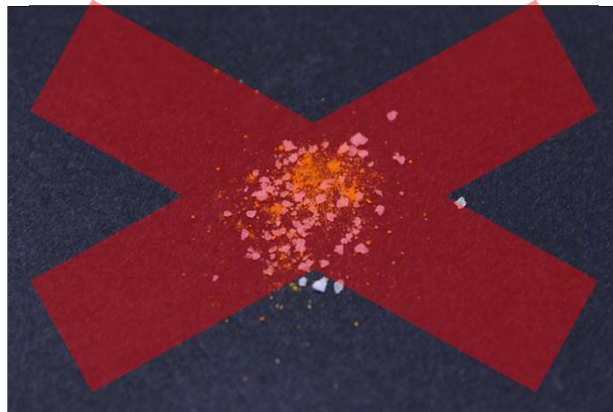


【 注意点 】

- ・ 素手で触れて異物を採取しないでください
- ・ 粘着テープ類は使用しないでください  
→ 分析に影響を及ぼす可能性があります



- ・ 埃や砂塵等と分別して異物のみを採取するように心掛けて下さい  
→ 異物のみを分別できないために、分析できない可能性があります



**弊社では採取キットの配布も行っています。  
ご入用の方はお気軽にお声掛けください。**

お問い合わせ先  
**株式会社 分析センター** URL <https://www.analysis.co.jp/>  
 材料評価事業部 〒101-0032 東京都墨田区東向島1丁目12番2号  
 TEL 03-3616-1612 FAX 03-3616-1615

会社HP    分析無料ご相談