

# 無機繊維の種別判定

## ● 無機繊維の種類を化学的に確認する調査 ●

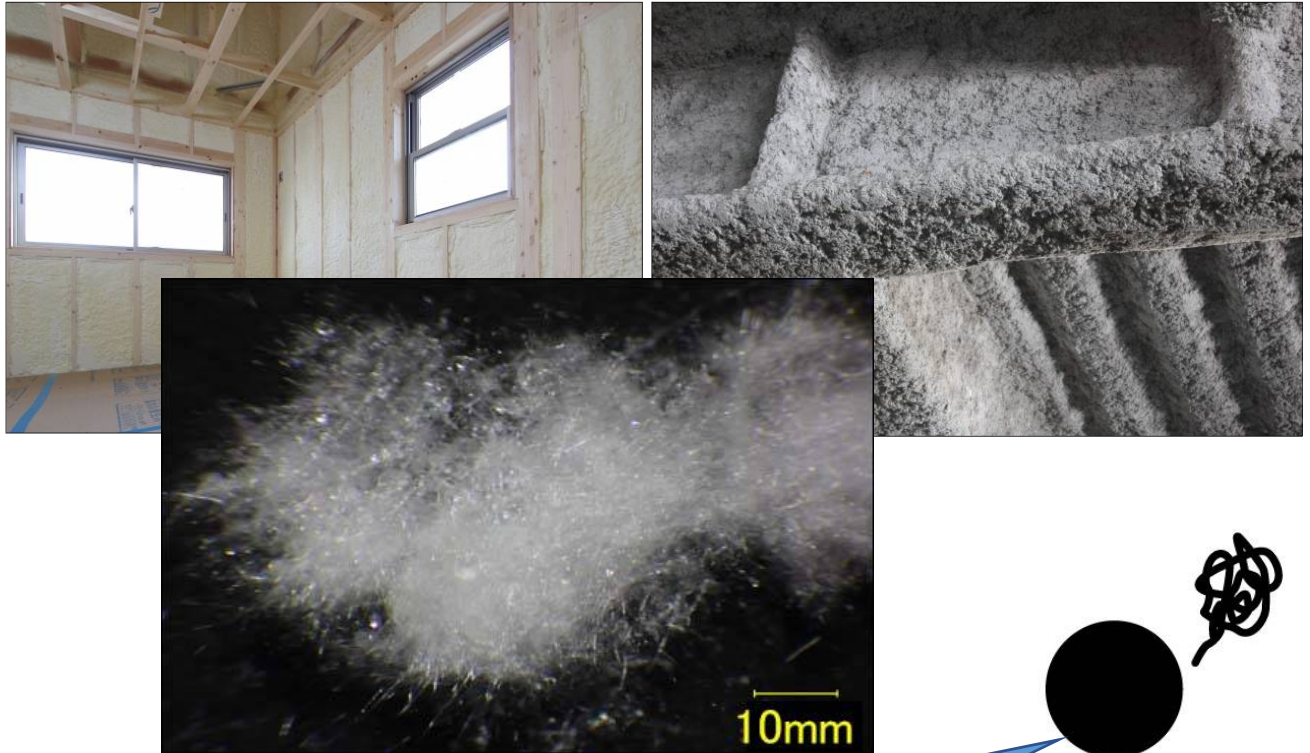
断熱材などに使用されている無機繊維(人造鉱物性繊維)には、ロックウール、グラスウール、AES※1、RCF※2といった複数の種類があります。

この内、**RCFは特定化学物質障害防止規則の対象**です。

※1 生体溶解性ファイバー

※2 リフラクトリーセラミックファイバー

材質が不明な断熱材を取り扱う場合、施工作業者の安全確保のために適切な対応（化学的調査）が必要です。



見た目では種類の識別・判定は無理だな・・・

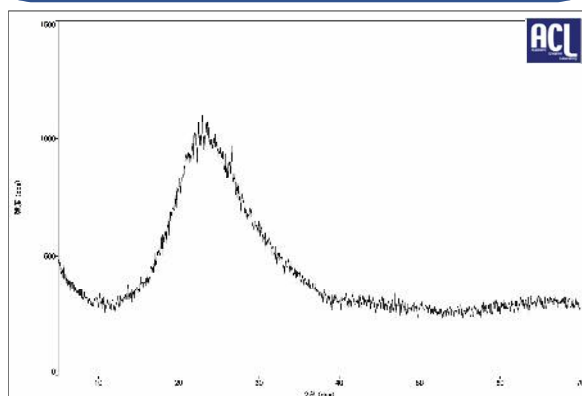
弊社は、適切な対応のお手伝いである「化学的調査」として数種類の試験を行うことにより、材質不明の無機繊維の種別判定をおこなっています。

判定事例は裏面へ👉

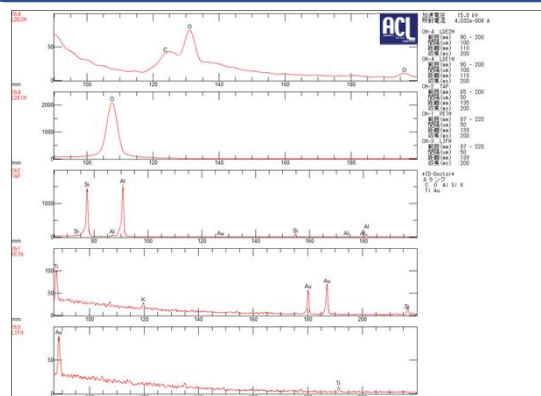
# 無機繊維の種別判定

● ● 判定の一例 ● ●

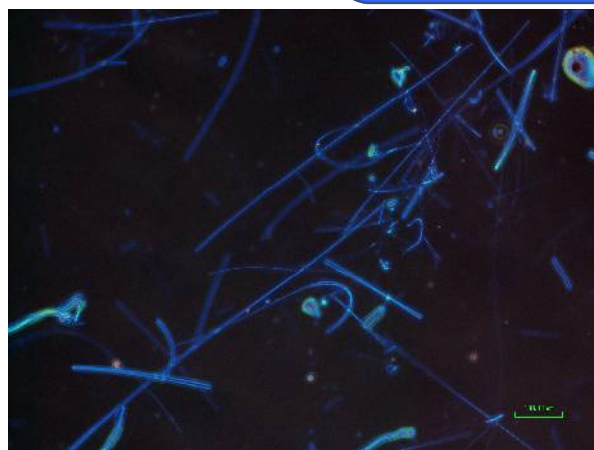
XRD分析  
 非晶質・結晶質を調査  
 ↓  
 非晶質



EPMA-WDS分析  
 構成元素を調査  
 ↓  
 SiO<sub>2</sub> : 57 wt%  
 Al<sub>2</sub>O<sub>3</sub> : 41 wt%



顕微鏡観察  
 屈折率を調査  
 ↓  
 屈折率 : 1.550



浸液の屈折率1.550



浸液の屈折率1.640

3つの試験結果から、試験対象は **RCF** と判定

無機繊維(人造鉱物性繊維)の種別判定をご希望のお客様は、弊社までお気軽にお問い合わせください。

お問い合わせ先

株式会社 分析センター URL <https://www.analysis.co.jp/>

材料評価事業部 〒131-0032 東京都墨田区東向島1丁目12番2号

TEL 03-3616-1612 FAX 03-3616-1615

会社HP

分析無料ご相談

