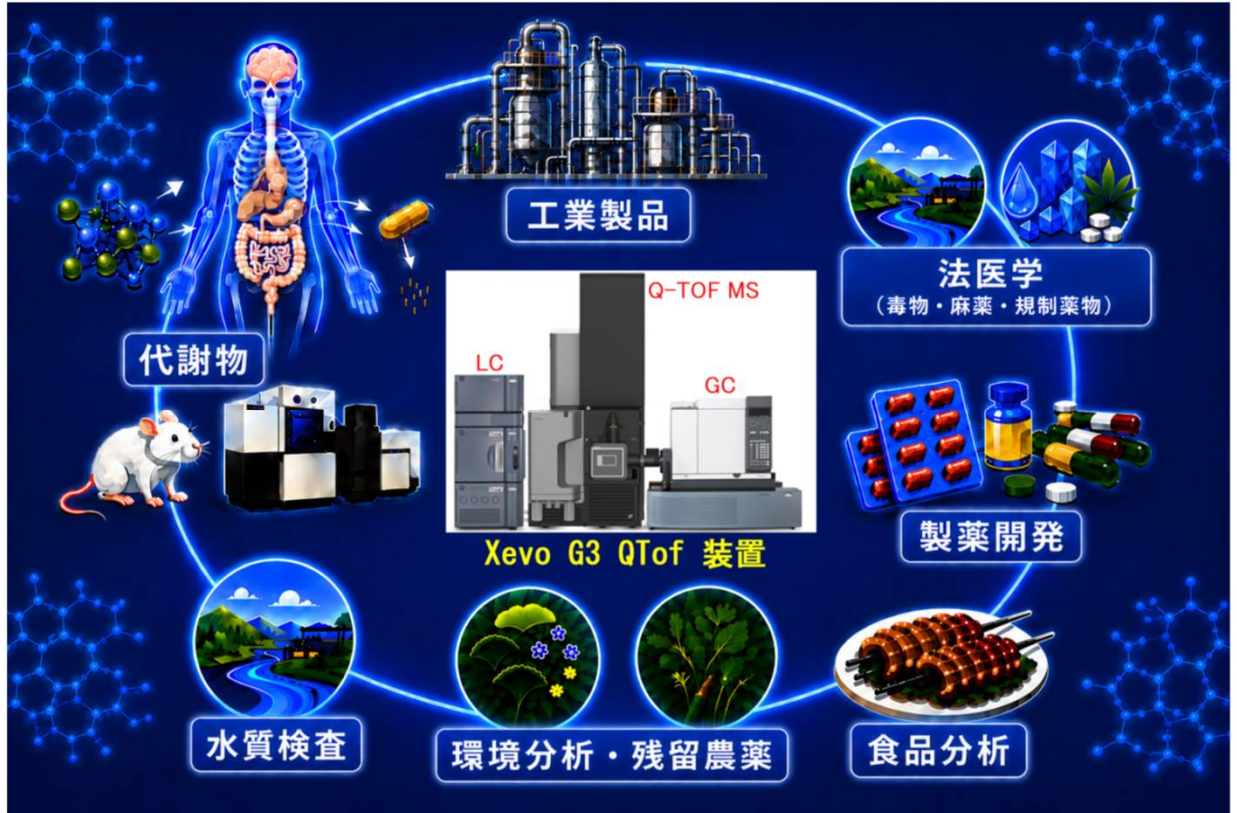


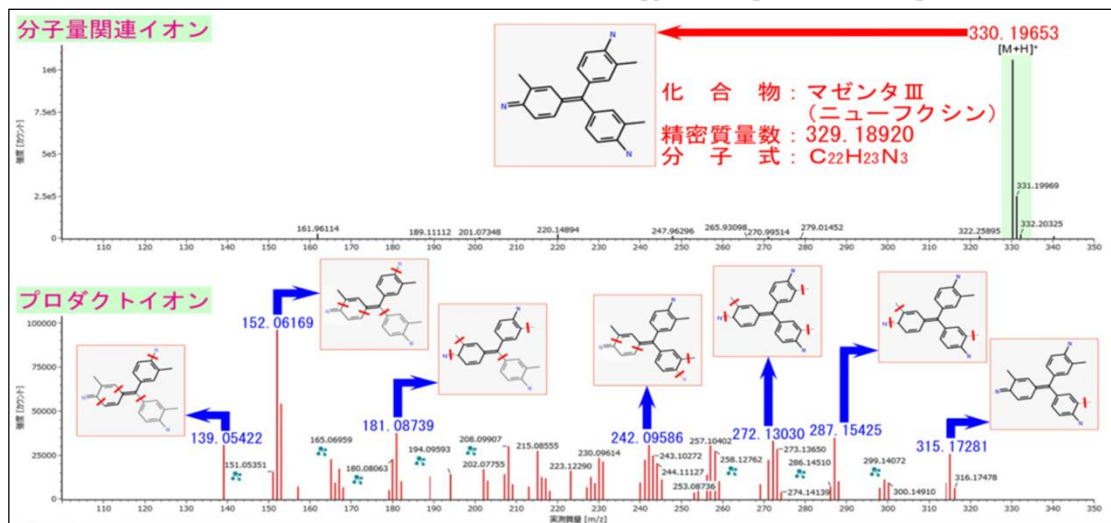
◆四重極飛行時間型質量分析装置の導入◆

～ 未知を、解き明かす ～

§ 弊社は、日本ウォーターズ製 Xeno G3 QToF 装置を導入、2026年8月より受託分析を開始します。弊社の装置は **LC (液体クロマトグラフ)/Q-TOF MS** と **GC (ガスクロマトグラフ)/Q-TOF MS** として使用できることが特徴です。



染料(マゼンタⅢ)の構造解析結果



§ 各種工業製品、薬剤、環境、食品など多岐にわたる分野にて対応可能です。未知成分の把握などをご希望の場合はお気軽にご相談下さい。

お問い合わせ先

株式会社 分析センター URL <https://www.analysis.co.jp/>

材料評価事業部 〒131-0032 東京都墨田区東向島1丁目12番2号

TEL 03-3616-1612 FAX 03-3616-1615

会社HP

分析無料ご相談



Installation of Quadrupole Time-of-Flight Mass Spectrometry (Q-TOF MS)

Mass Spectrometry (Q-TOF MS)