

◆N,N-ジメチルアセトアミドの個人ばく露測定◆

「N,N-ジメチルアセトアミド」は、令和6年4月からリスクアセスメントの濃度基準値設定物質に指定されました。ばく露リスクが高い場合、個人ばく露測定等により濃度基準値以下であることを明らかにする必要があります。

N,N-ジメチルアセトアミドの 主な用途例

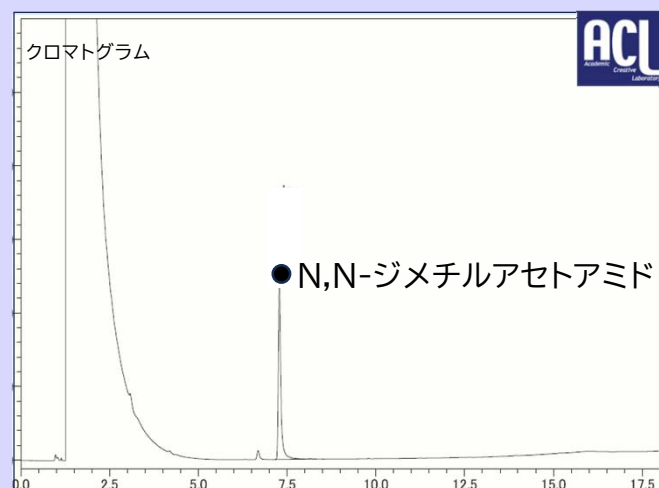
反応溶剤、精製溶剤、樹脂溶剤、塗料はく離剤、医薬品関係、農薬(殺虫剤)の補助剤 等

N,N-ジメチルアセトアミドによって 引き起こされる主な症状

頭痛、吐き気、発赤、胃痙攣、肝機能障害 等

サンプラー(球状活性炭)を作業者の呼吸域付近に装着し、空気中のN,N-ジメチルアセトアミドを採取します。サンプラーに採取したN,N-ジメチルアセトアミドをガスクロマトグラフ分析装置で測定します。

N,N-ジメチルアセトアミドの測定事例



詳しいご相談やご依頼は、多くのお客様(製造業、建設業、清掃業、卸売・小売業、医療・福祉業、サービス・検査業 など)に対して、評価実績のある弊社までお問い合わせください。

お問い合わせ先

株式会社 分析センター URL <https://www.analysis.co.jp/>

環境評価事業部 〒131-0032 東京都墨田区東向島1丁目12番2号

TEL 03-3616-1612 FAX 03-3616-1615

会社HP

分析無料ご相談



Measuring personal exposure
to N,N-Dimethylacetamide