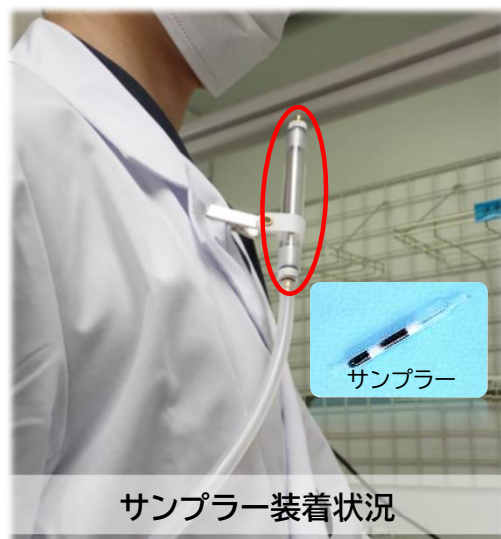


◆ 沃(よう)素の個人ばく露測定 ◆

「沃(よう)素」は、令和7年10月からリスクアセスメントの濃度基準値設定物質に指定されました。ばく露リスクが高い場合、個人ばく露測定等により濃度基準値以下であることを明らかにする必要があります。



サンプラー装着状況

沃(よう)素の主な用途例

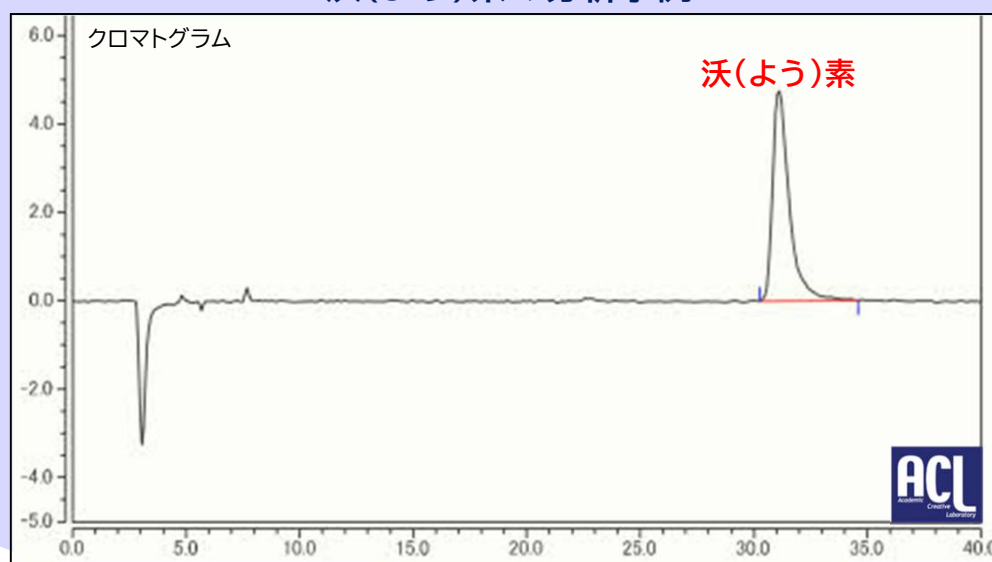
医薬品、保健薬、殺菌剤、家畜飼料添加剤、有機化合物安定剤、染料写真製版、農薬等

沃(よう)素によって引き起こされる主な症状

咽頭痛、咳、息切れ、痛み、重度の皮膚熱傷、かすみ眼、重度の熱傷、嘔吐、下痢 等

測定方法は、サンプラー(活性炭)を作業者の呼吸域付近に装着し、空気中の沃(よう)素を採取します。サンプラーに採取した沃(よう)素を炭酸ナトリウム溶液に抽出後、イオンクロマトグラフ分析装置(IC)で測定します。

沃(よう)素の分析事例



詳しいご相談やご依頼は、多くのお客様(製造業,建設業,清掃業,卸売・小売業,医療・福祉業,サービス・検査業 など)に対して、評価実績のある弊社までお問い合わせください。

お問い合わせ先

株式会社 分析センター URL <https://www.analysis.co.jp/>

環境評価事業部 〒131-0032 東京都墨田区東向島1丁目12番2号

TEL 03-3616-1612 FAX 03-3616-1615

会社HP

分析無料ご相談

