

# ◆ p-ジクロロベンゼンの個人ばく露測定 ◆

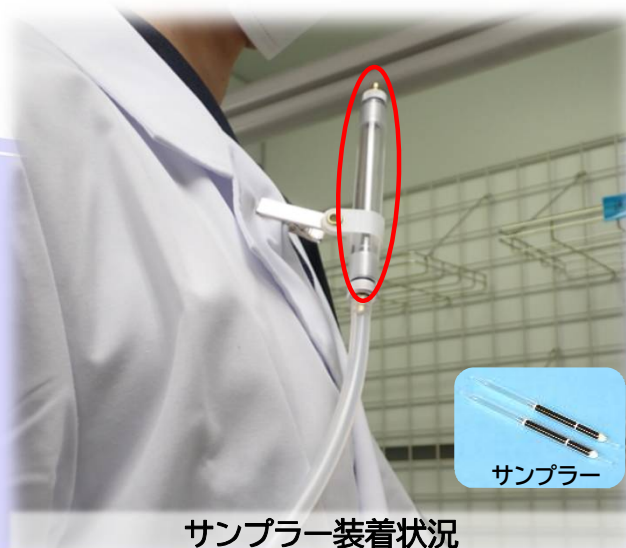
「p-ジクロロベンゼン」は、令和6年4月からリスクアセスメントの濃度基準値設定物質に指定されました。ばく露リスクが高い場合、個人ばく露測定等により濃度基準値以下であることを明らかにする必要があります。

## p-ジクロロベンゼンの主な用途例

防虫・防臭剤(衣料用防虫剤, トイレの防臭剤)、樹脂合成原料、農薬・樹脂添加剤、中間体合成原料 等

## p-ジクロロベンゼンによって引き起こされる主な症状

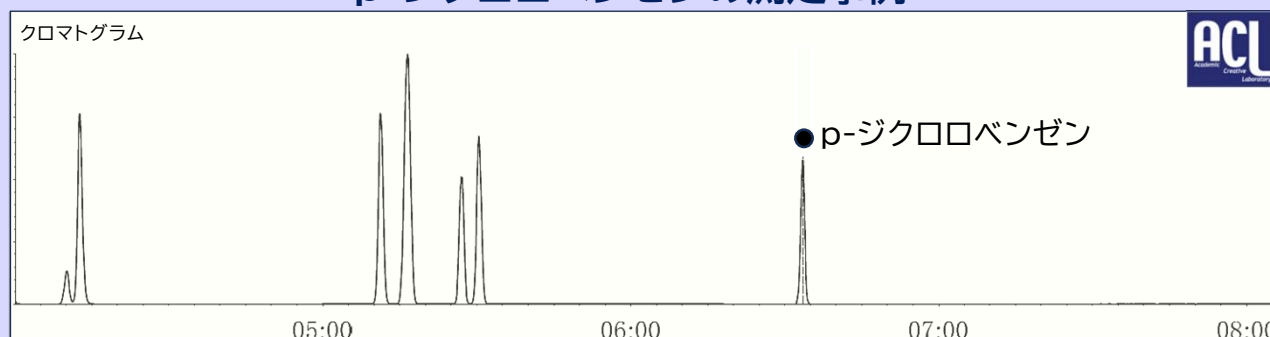
頭痛、息苦しさ、吐き気、鼻水、眼の腫れ、刺激、灼熱感、下痢、嘔吐 等



サンプラー装着状況

サンプラー(球状活性炭)を作業者の呼吸域付近に装着し、空気中のp-ジクロロベンゼンを採取します。サンプラーに採取したp-ジクロロベンゼンをガスクロマトグラフ質量分析装置(GC-MS)で測定します。

## p-ジクロロベンゼンの測定事例



詳しいご相談やご依頼は、多くのお客様(製造業, 建設業, 清掃業, 卸売・小売業, 医療・福祉業, サービス・検査業 など)に対して、評価実績のある弊社までお問い合わせください。

お問い合わせ先

**株式会社 分析センター** URL <https://www.analysis.co.jp/>

環境評価事業部 〒131-0032 東京都墨田区東向島1丁目12番2号

TEL 03-3616-1612 FAX 03-3616-1615

会社HP

分析無料ご相談



Measuring personal exposure to Paradichlorobenzene