



外壁タイル剥離調査

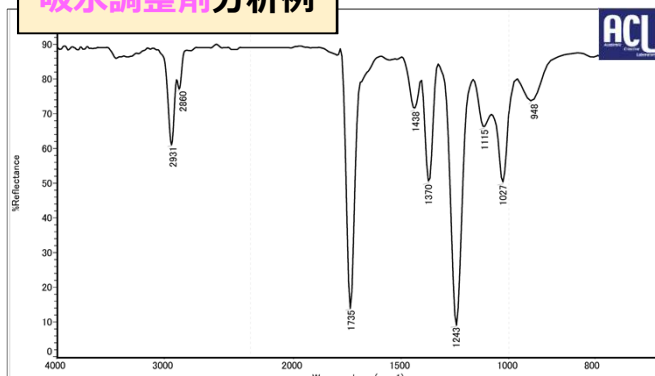


※タイルの浮きや剥離はありませんか？※

弊社は、剥離した外壁タイルについて吸水調整剤の塗布不良、剥離剤の残存の有無を把握することでタイルの浮きや剥落の原因を化学的に調査することができます。

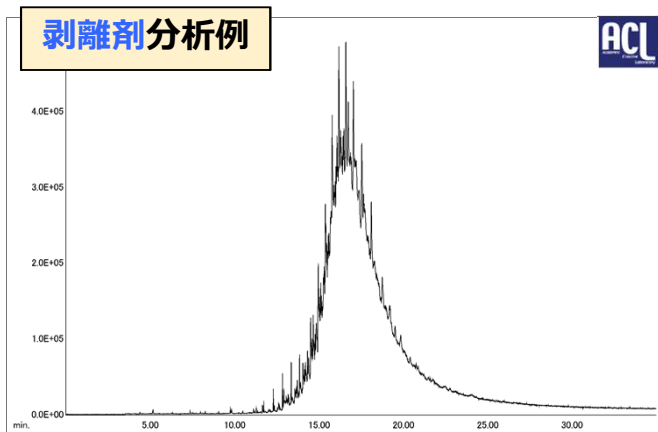


吸水調整剤分析例



赤外分光分析装置(IR)

剥離剤分析例



ガスクロマトグラフ質量分析装置(GC-MS)

タイルの浮きや劣化を放置すると、外壁が剥落し第三者に危害を与える危険性があります。

不具合箇所の成分を適切に分析して原因を解明します。お気軽に弊社までご相談下さい。

お問い合わせ先

株式会社 分析センター URL <https://www.analysis.co.jp/>

材料評価事業部 〒131-0032 東京都墨田区東向島1丁目12番2号

TEL 03-3616-1612 FAX 03-3616-1615

会社HP

分析無料ご相談

